

Encuesta Nacional de Salud ENS 2009-2010



Ministerio de
Salud

Gobierno de Chile

ENS 2010:

42 problemas de salud no transmisibles, transmisibles y factores de riesgo

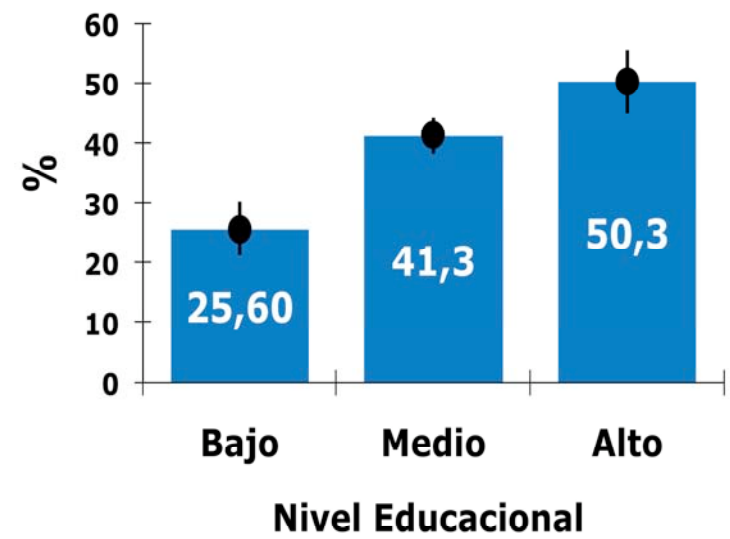
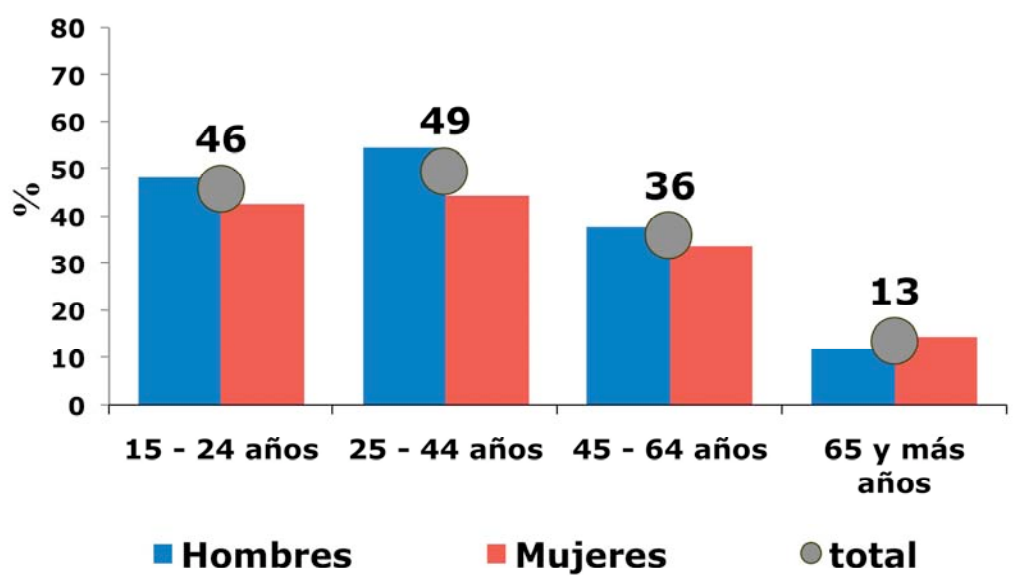
- Hipertensión arterial
- Dislipidemia
- Diabetes Mellitus
- Estado nutricional
- Enfermedad coronaria
- Enfermedades respiratorias crónicas
- Consumo de tabaco
- Actividad física
- Depresión
- Consumo de alcohol
- Trastorno funcional tiroideo
- Salud dental
- Calidad de vida
- Discapacidad
- Consumo de sal
- Hepatitis B
- Hepatitis C
- Enfermedad de Chagas
- VIH
- HTLV-1
- Entre otros

Principales Resultados

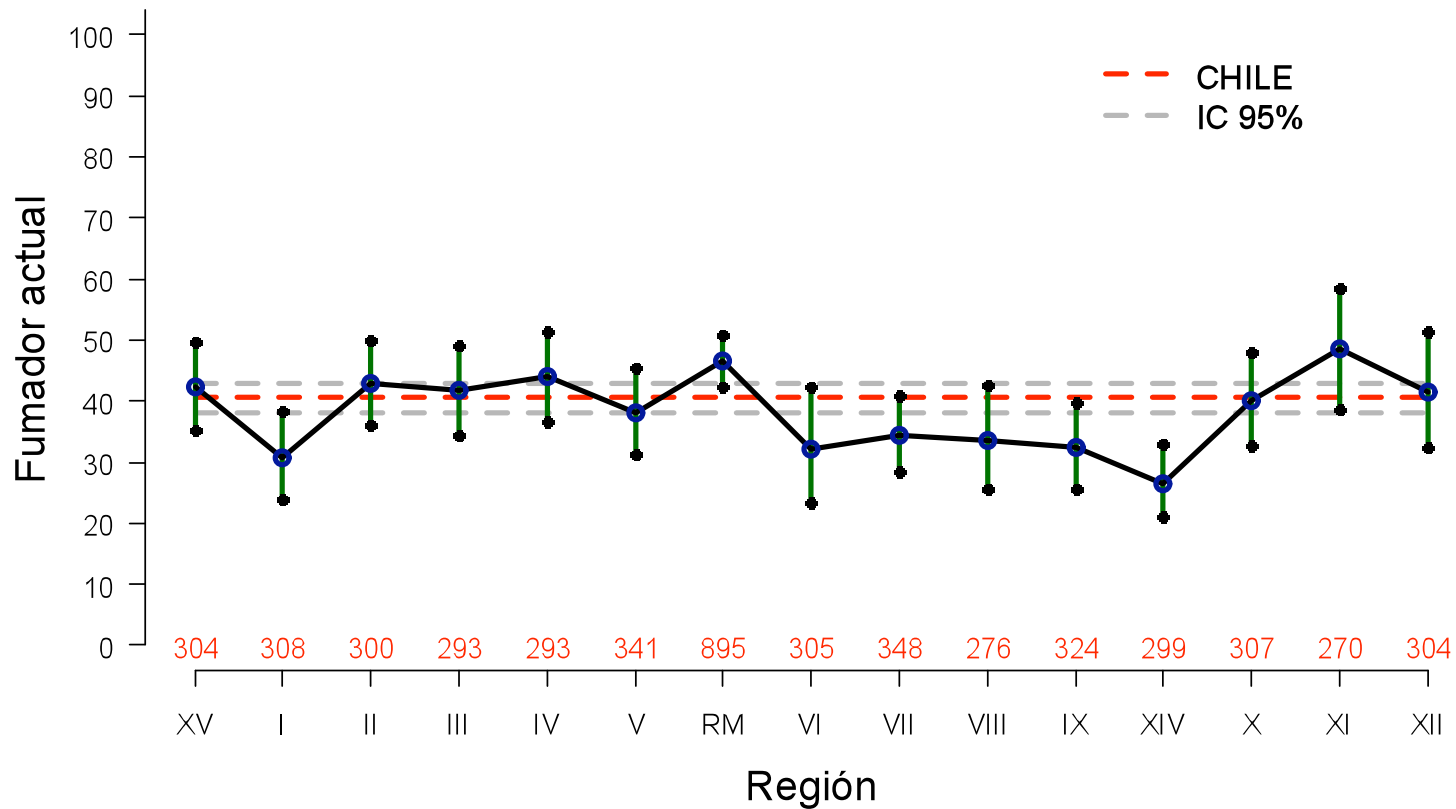
Consumo de Tabaco

Fumador Actual

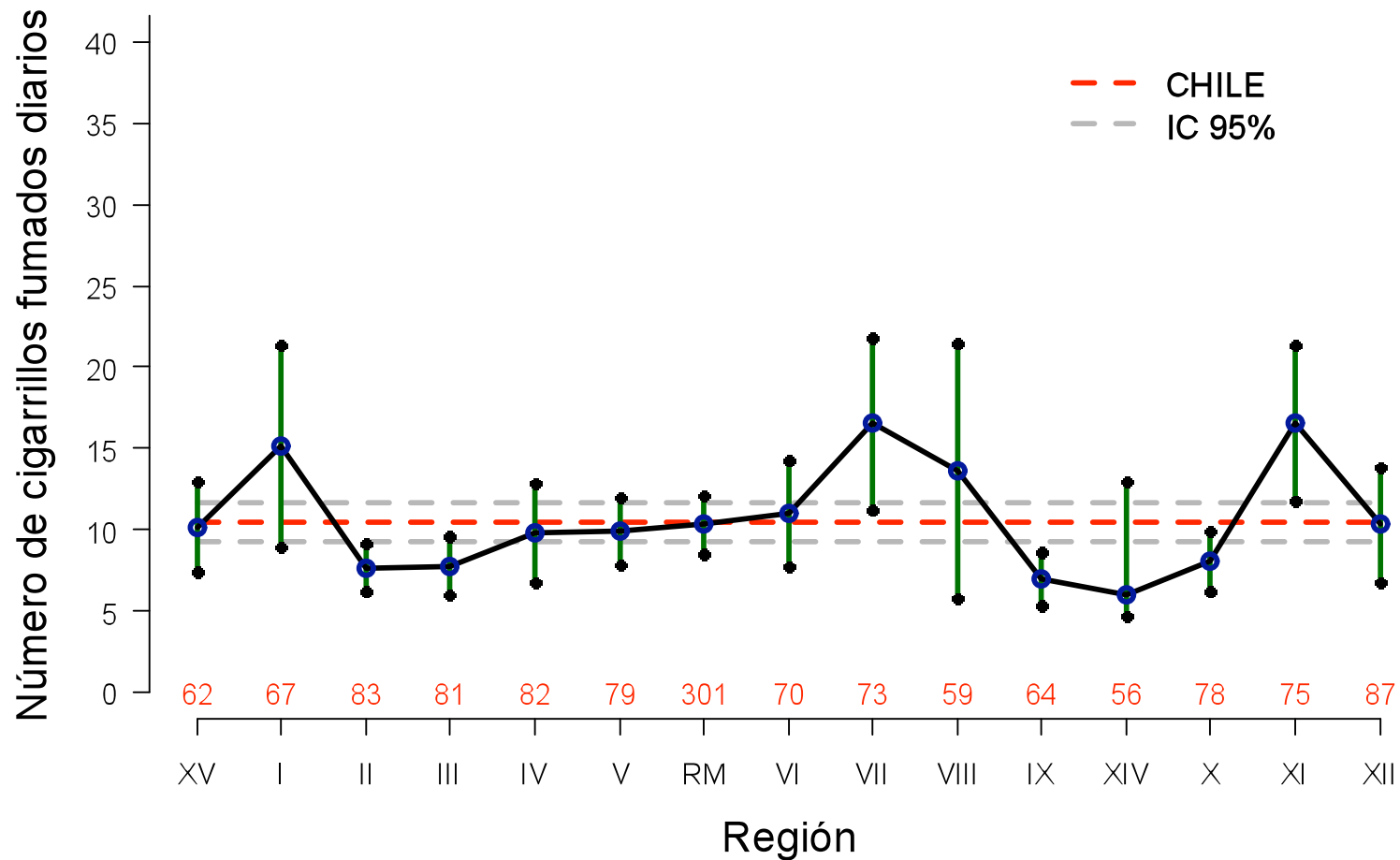
Nacional 40,6 %
Hombres 44,2 %
Mujeres 37,1 %



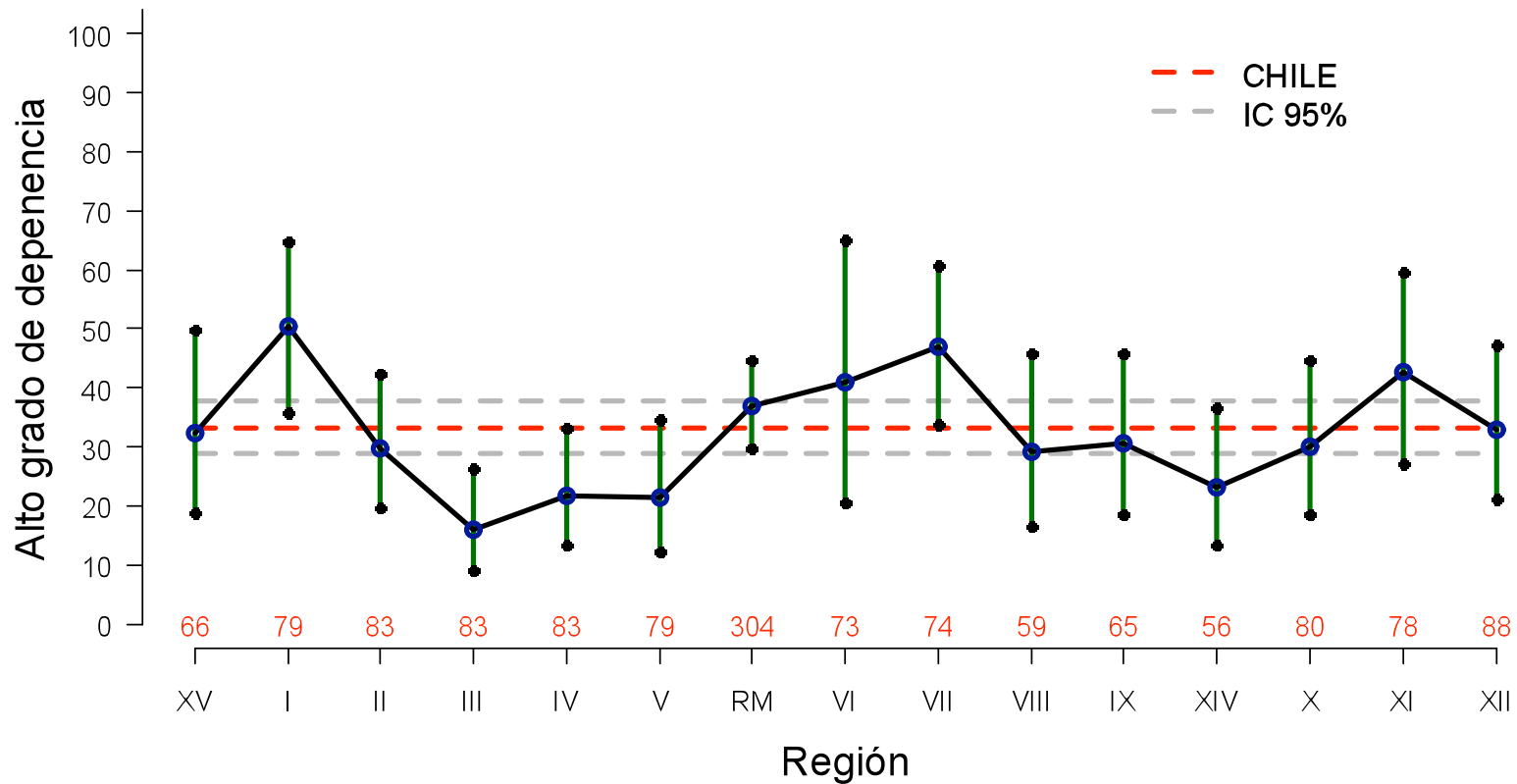
Prevalencia de fumador actual según región.



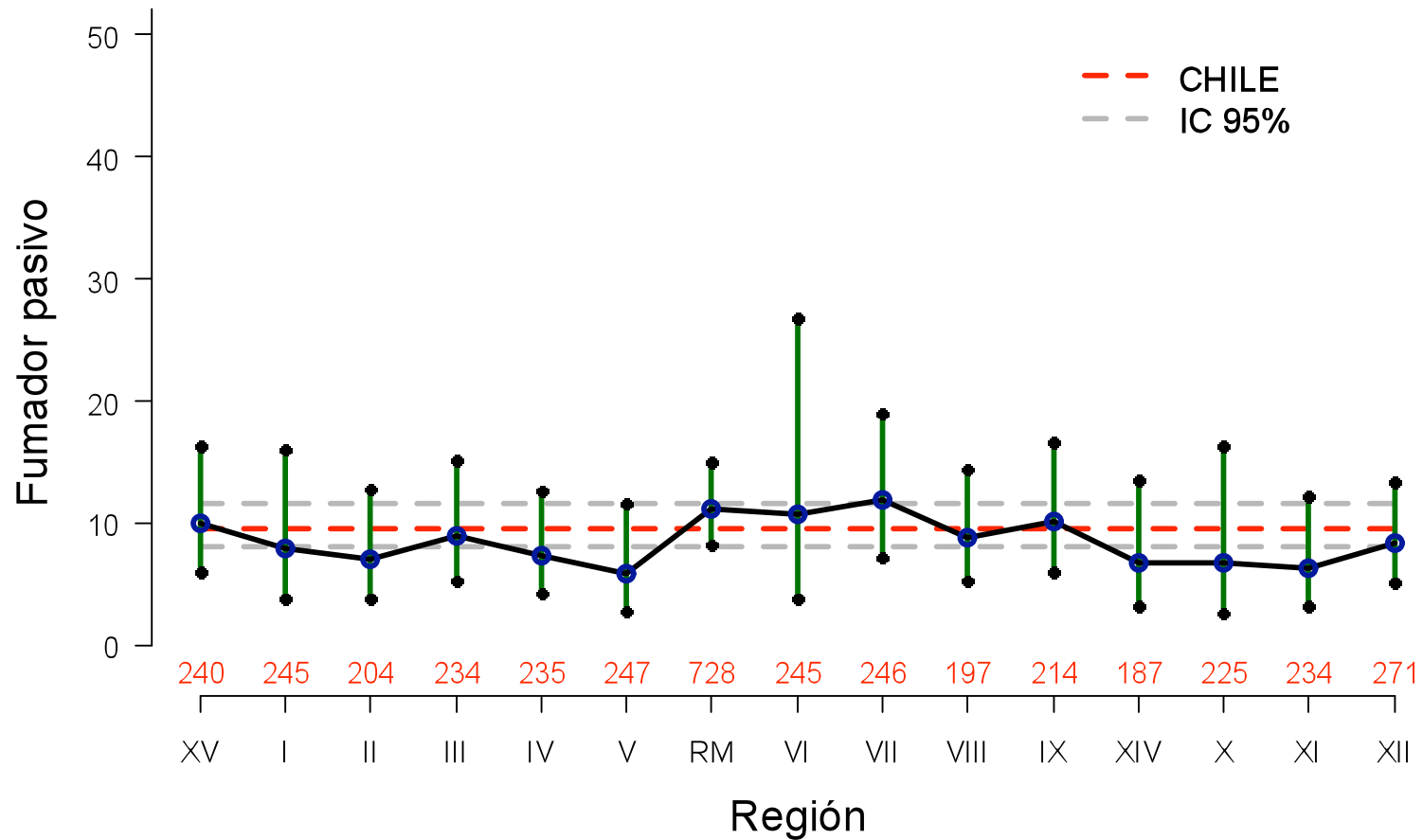
Promedio de cigarrillos fumados al día según región.



Dependencia al tabaco según regiones.



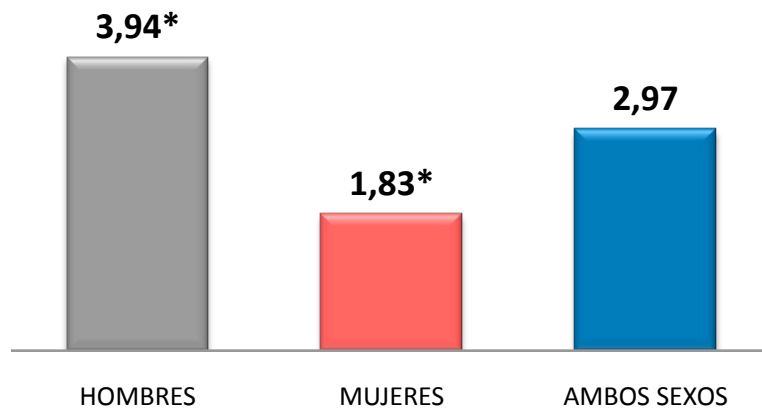
Prevalencia de fumadores pasivos según región.



Consumo de Alcohol

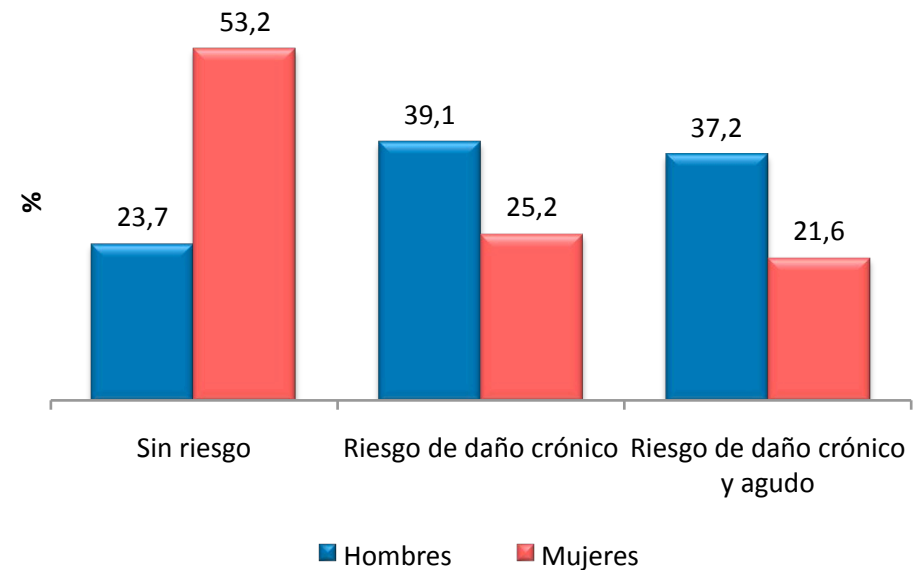
Consumo de alcohol

Promedio de número de tragos en un día de consumo habitual, autoreporte. ENS 2010.

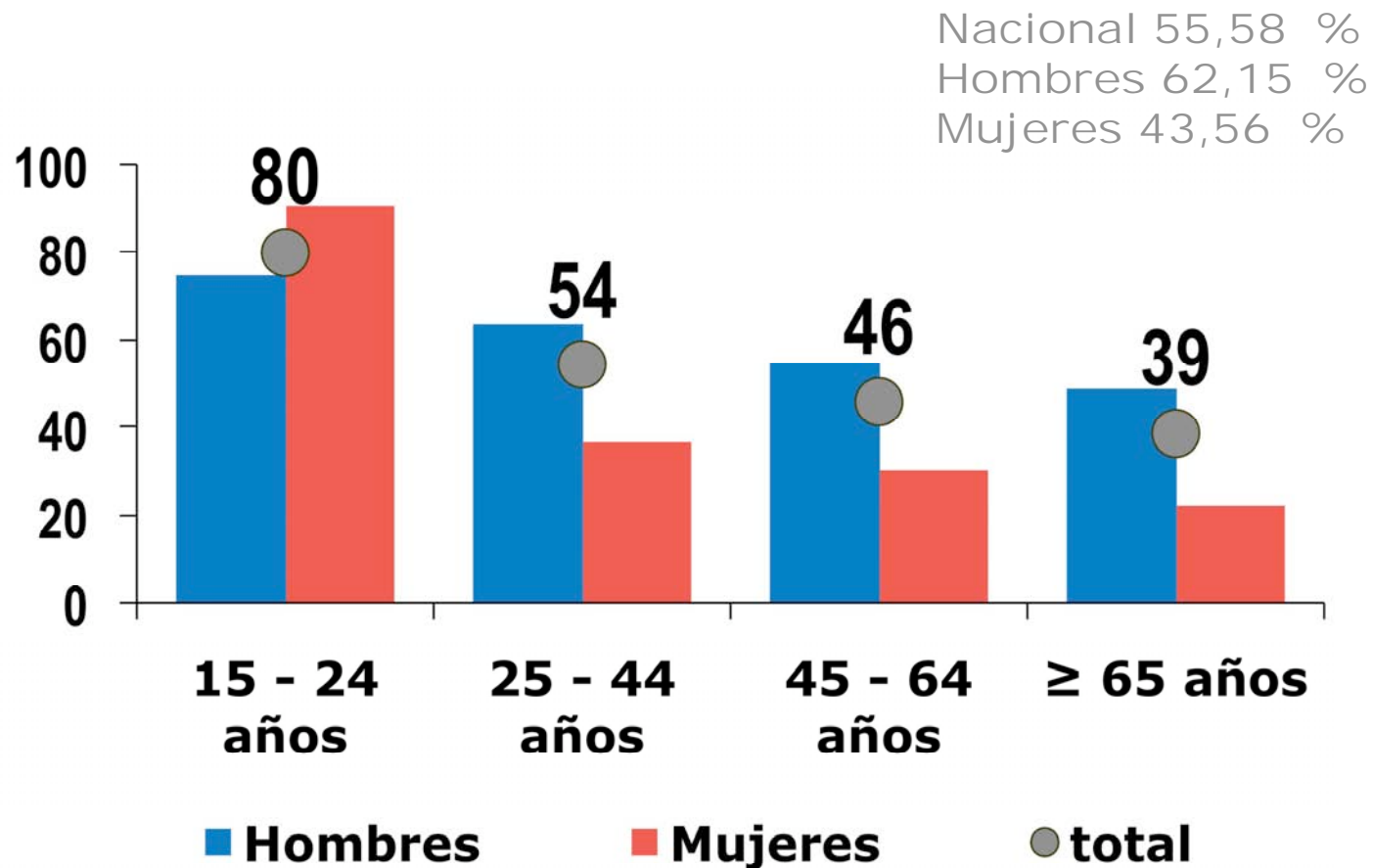


* Diferencia significativa entre hombres y mujeres

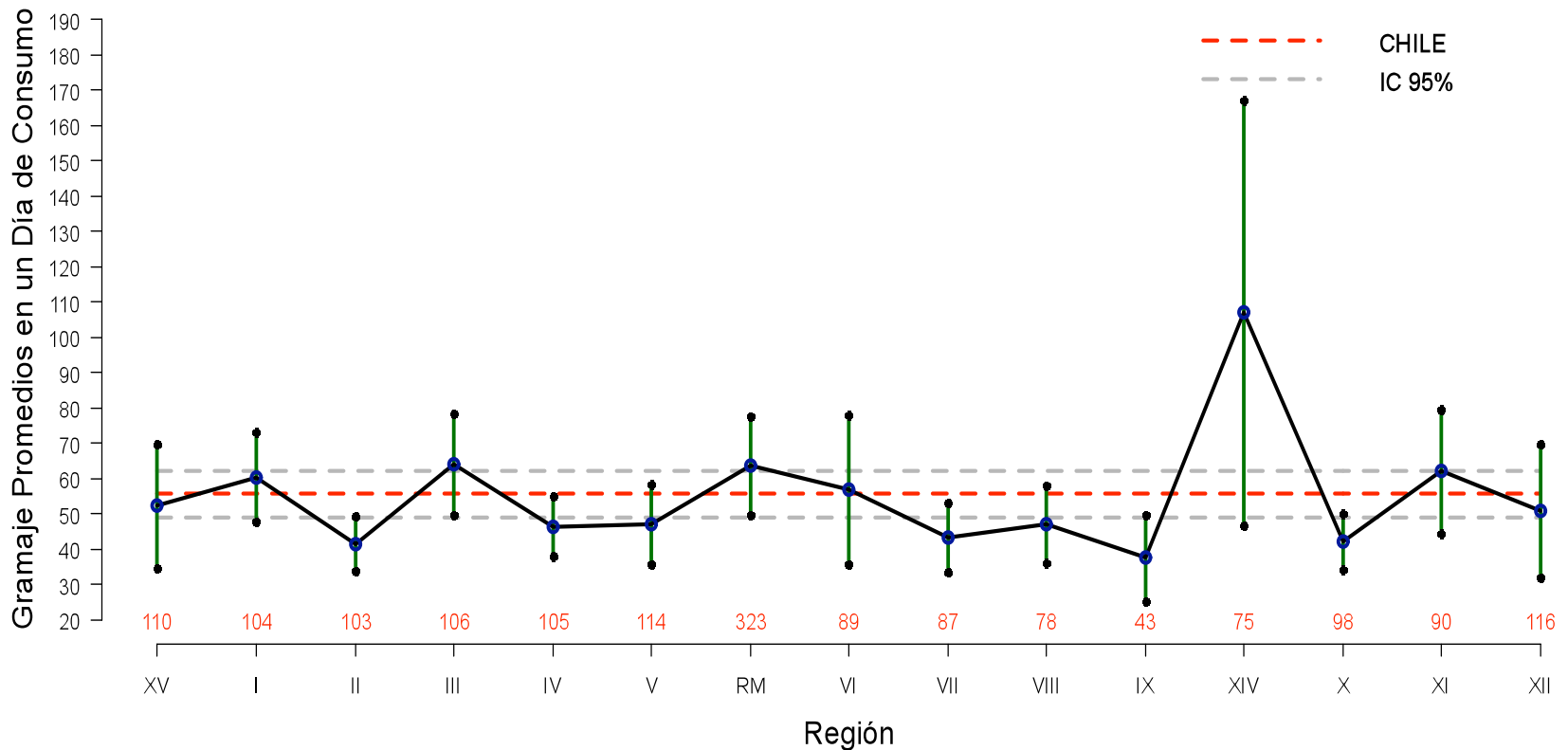
Patrones de consumo de alcohol, según sexo.



Alcohol (g) puro consumido en un día de consumo

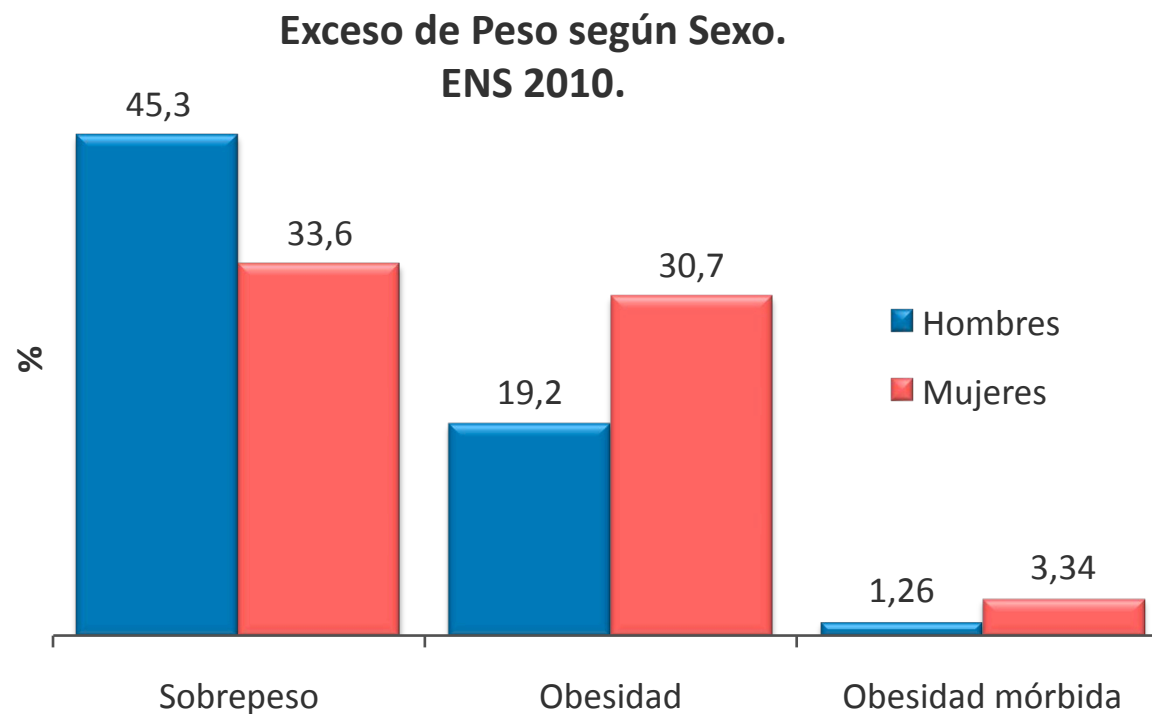


Promedio gramaje de alcohol puro consumido en un día de consumo, según región.



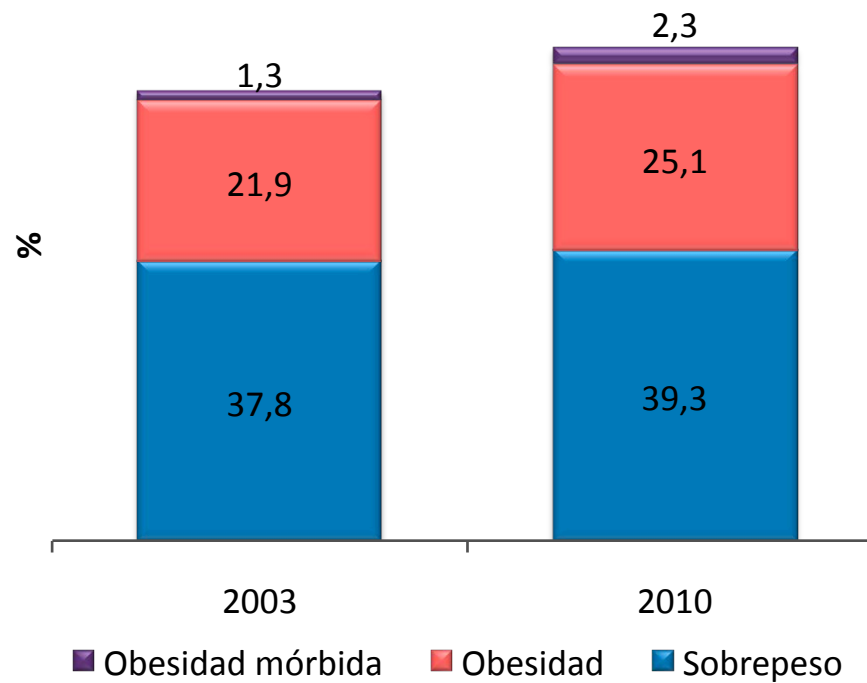
Obesidad

Exceso de Peso



2003: 61% 6.800.000 personas
2010: 67% 8.900.000 personas

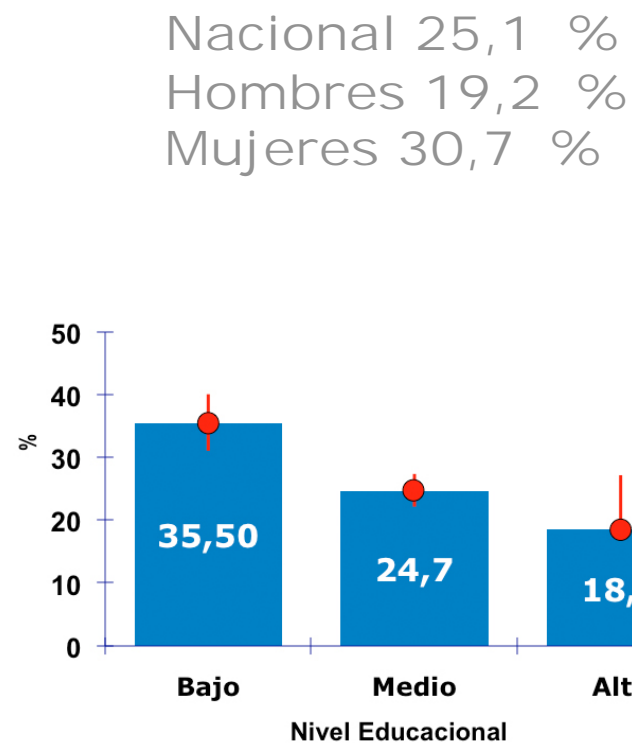
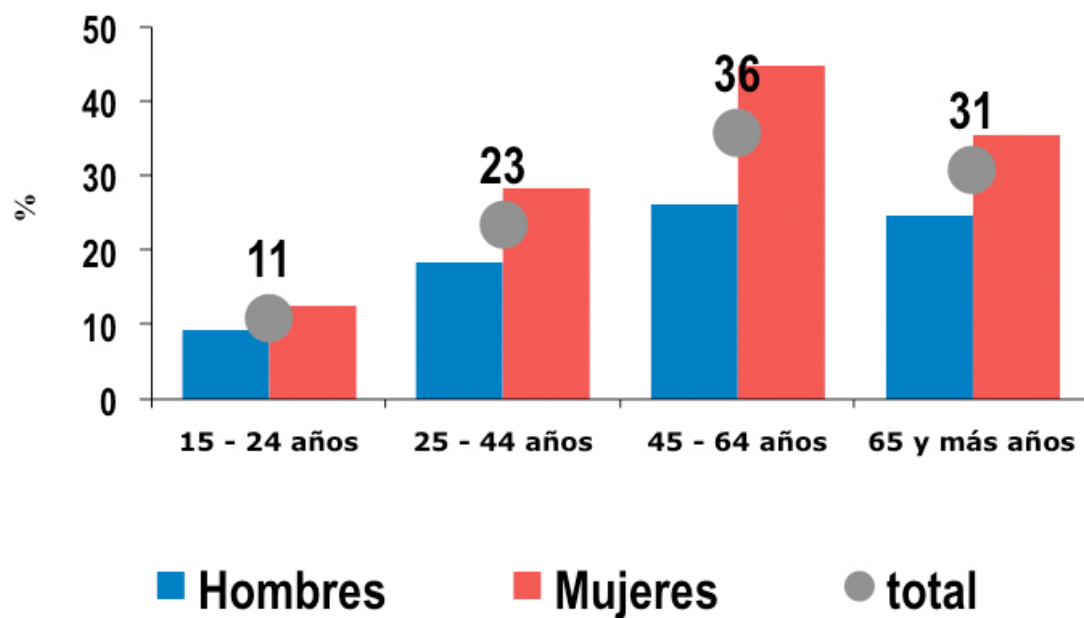
Exceso de Peso



Obesidad Mórbida :

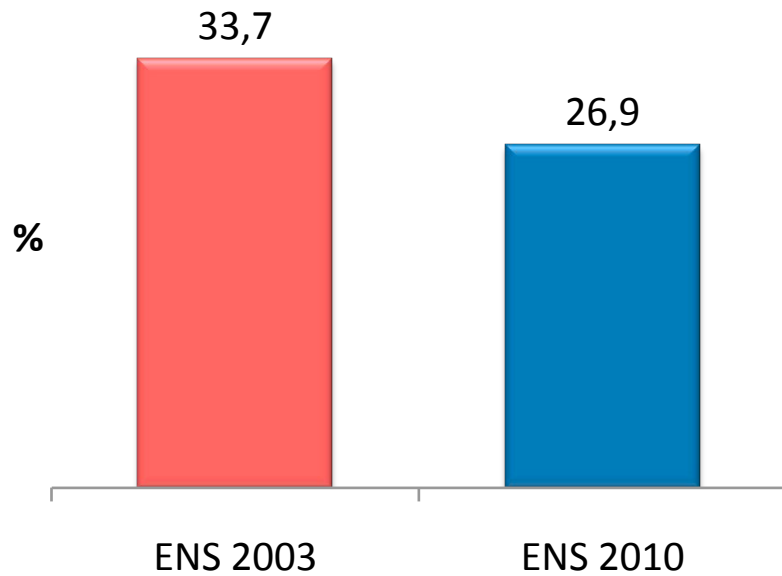
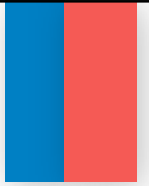
2003: ± 148.000 personas
2010: ± 300.000 personas

Obesidad



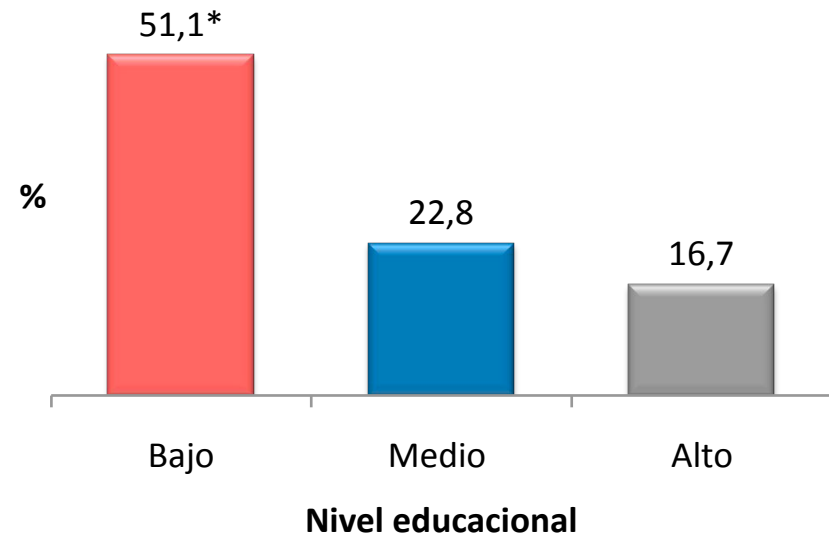
Hipertensión Arterial

Hipertensión Arterial*



Hipertensos en Chile:
2003: ± 3.800.000
2010: ± 3.600.000

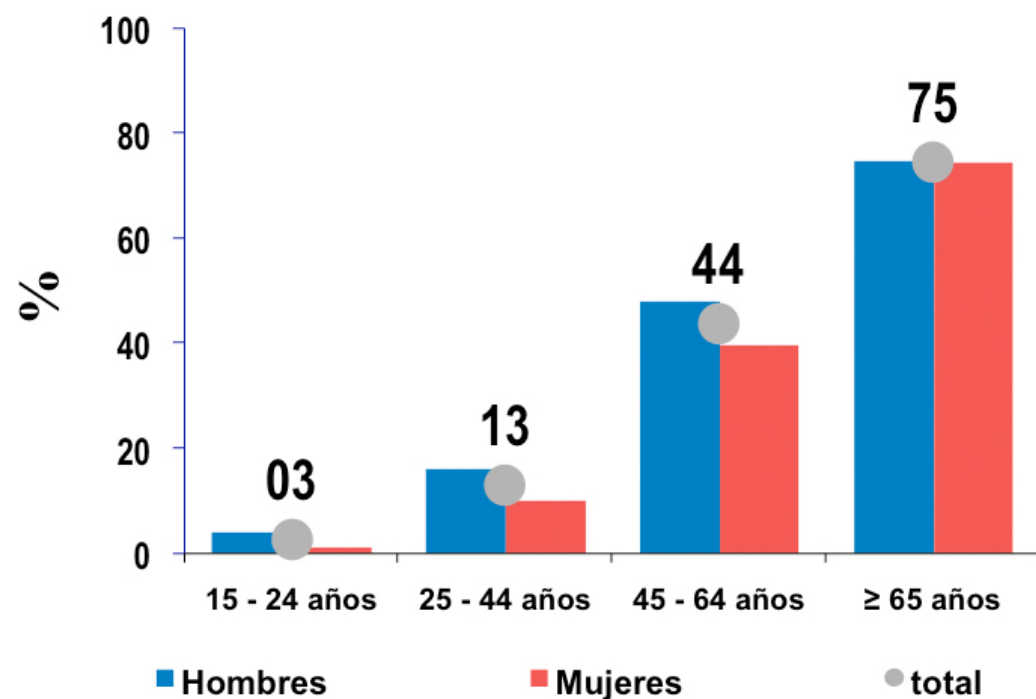
Nacional	26,9 %
Hombres	28,7 %
Mujeres	25,3 %



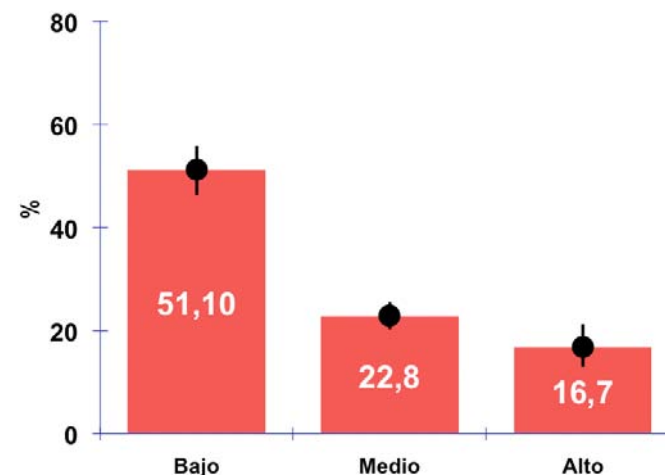
*Diferencia estadísticamente significativa respecto de nivel educacional alto



Prevalencia de Hipertensión Arterial

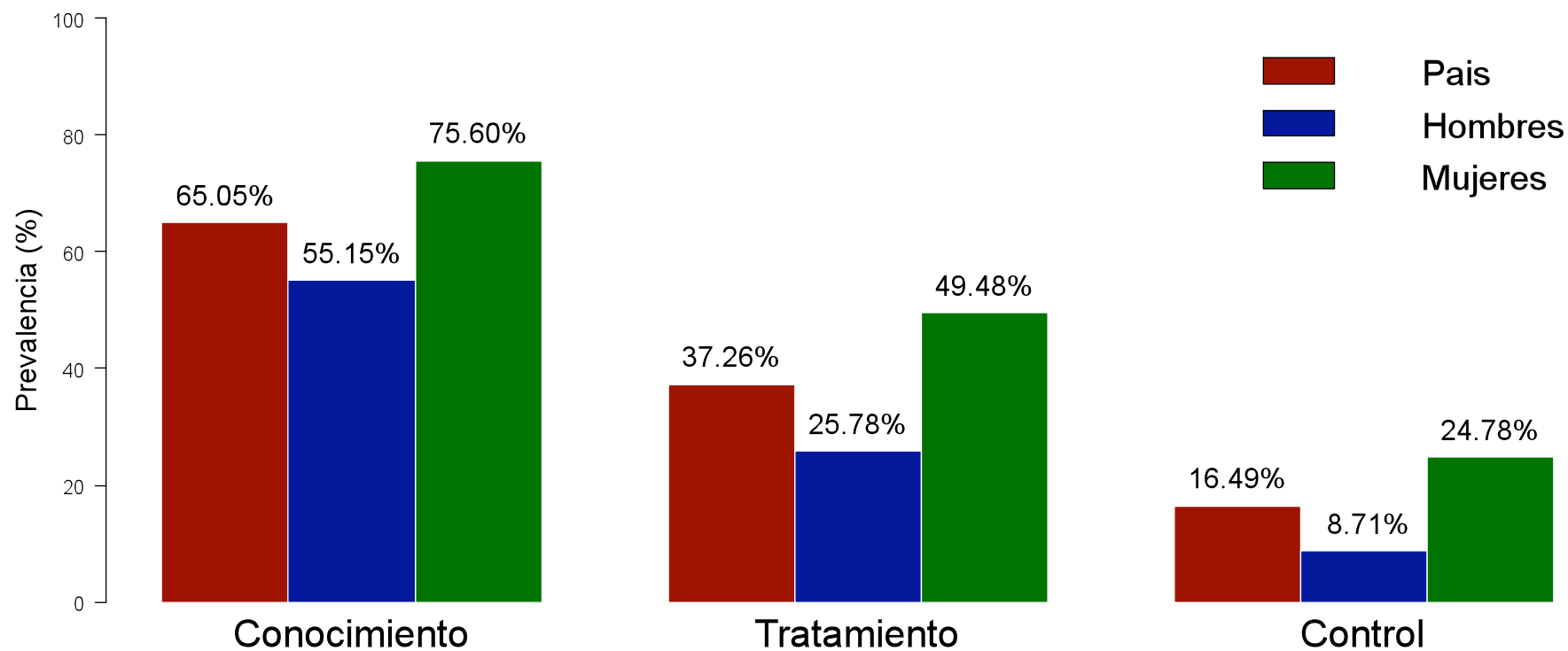


Nacional 26,9 %
Hombres 28,7 %
Mujeres 25,3 %



Conocimiento, tratamiento y control de la presión arterial elevada (%).

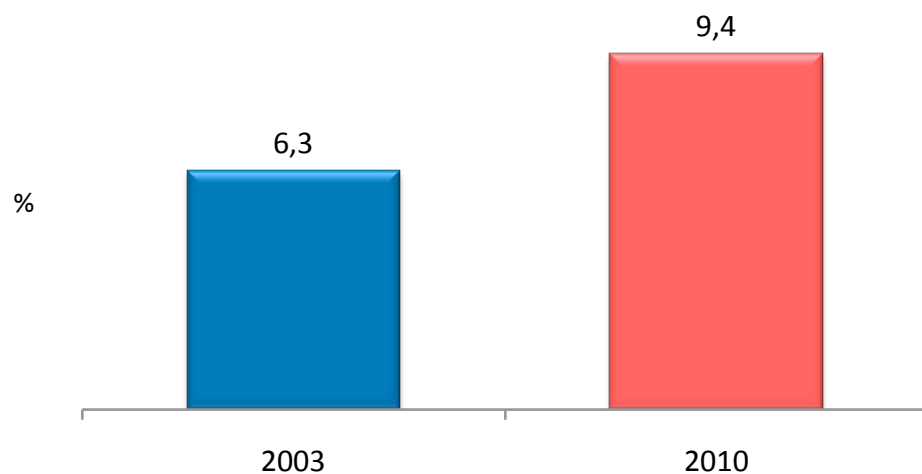
Chile 2009-2010. Fuente: ENS Chile 2009-2010.



Diabetes

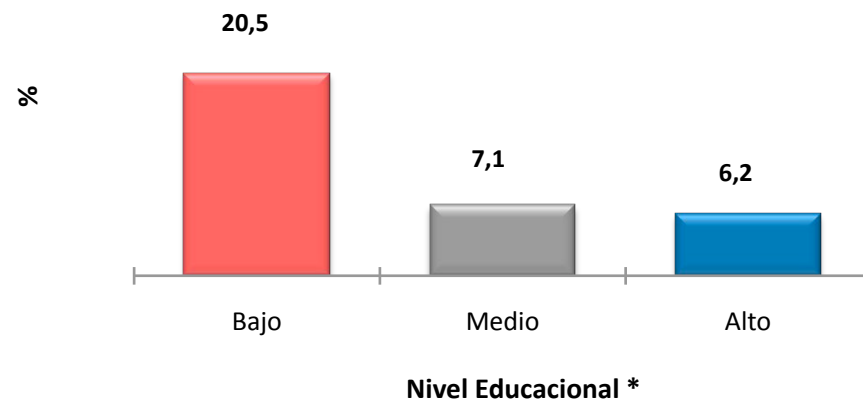
Diabetes

Prevalencia Diabetes Mellitus tipo 2, Chile
comparación 2003 - 2010.



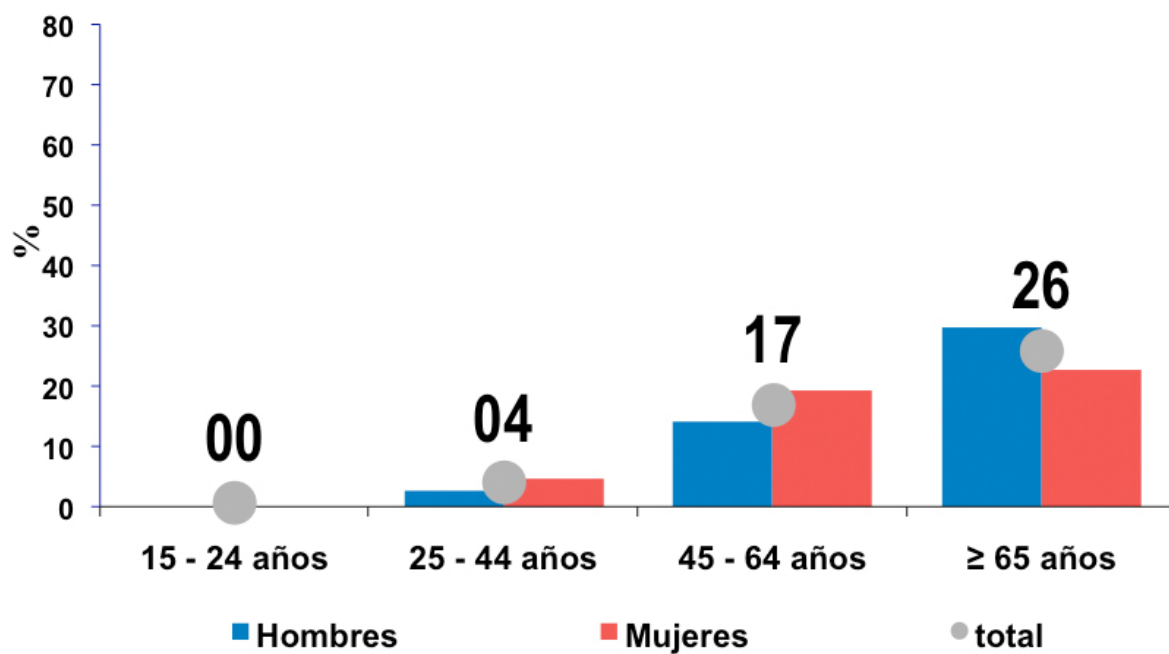
Diabéticos:
2003: ±700.000
2010 : ±1.200.000

Prevalencia de Diabetes Mellitus 2 según
Nivel educacional. ENS 2010

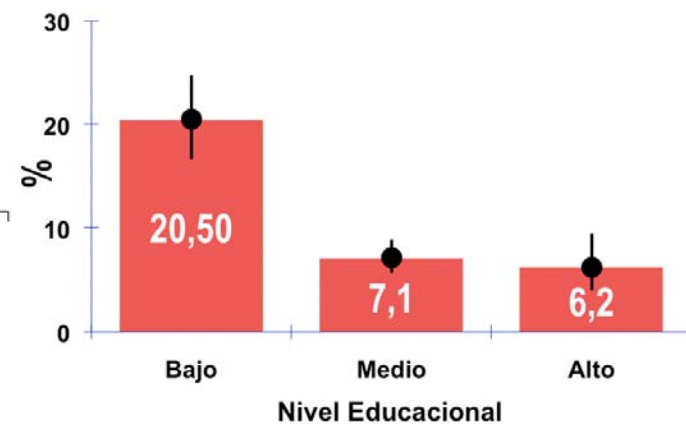


*Diferencias sin significación estadística

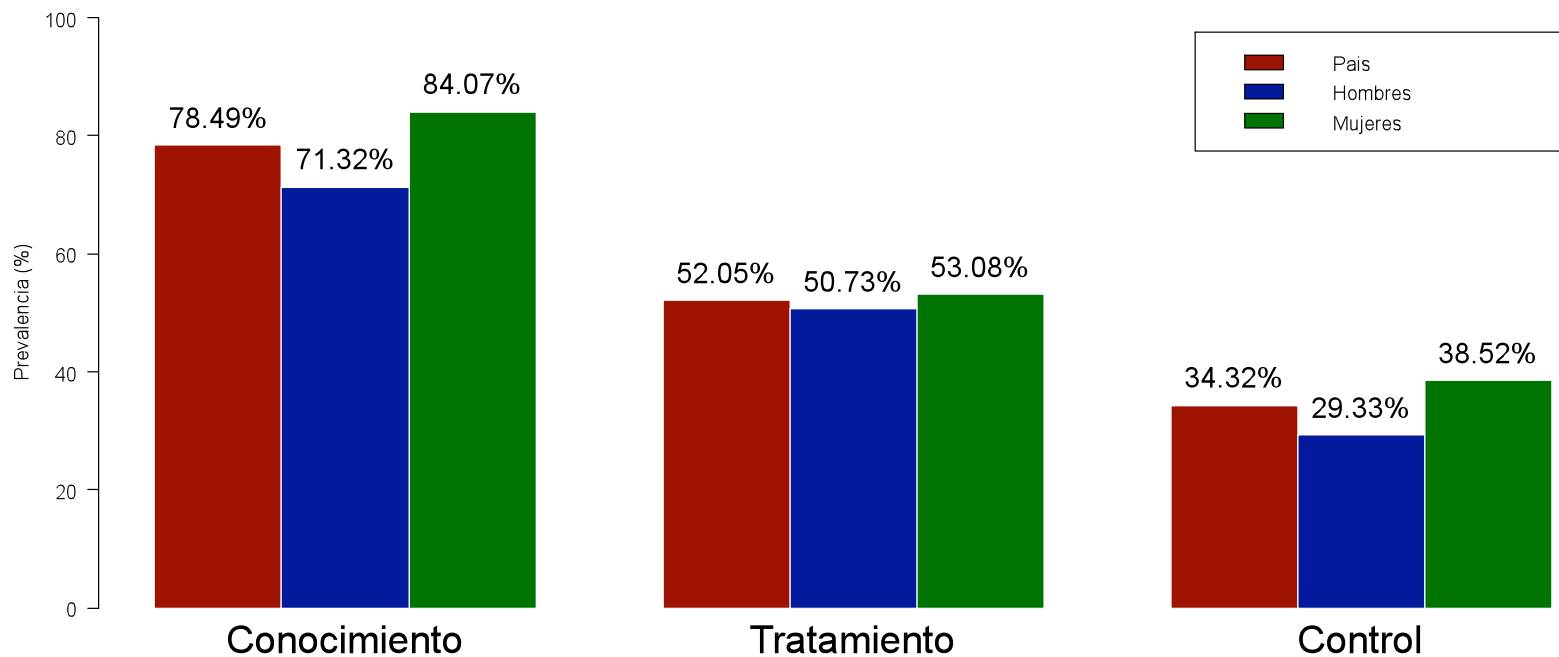
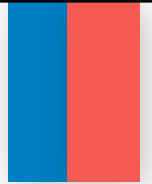
Diabetes



Nacional 9,4 %
Hombres 8,4 %
Mujeres 10,4 %



Conocimiento, tratamiento y control de la diabetes en la población adulta.





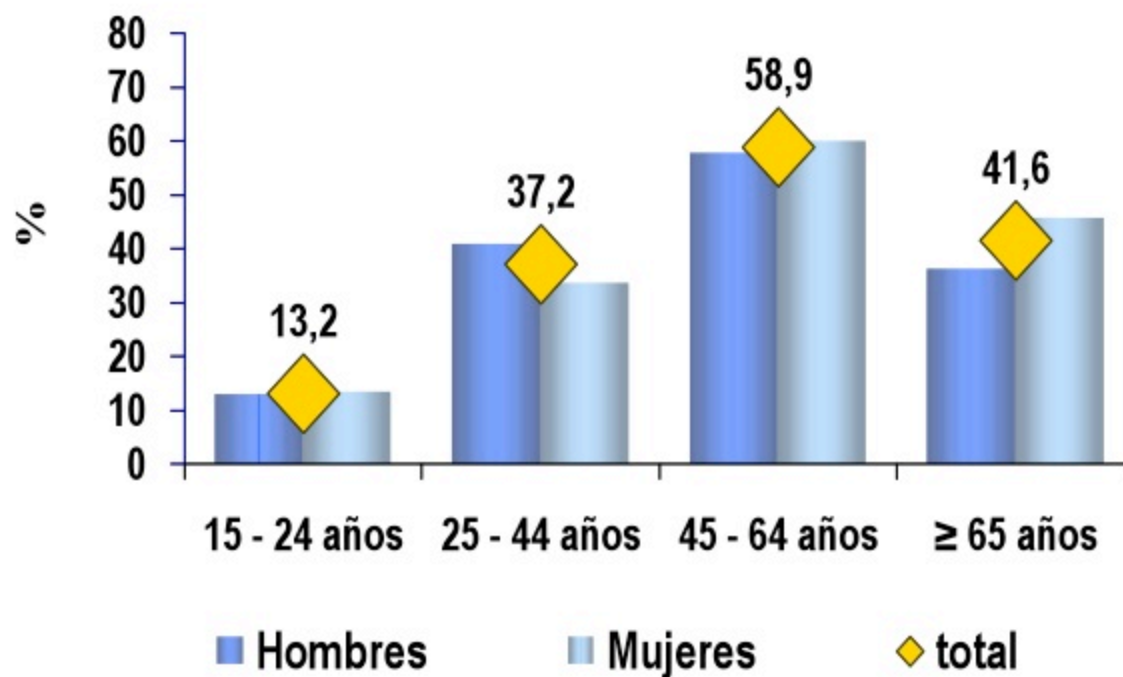
Dislipidemias

Colesterol total elevado

Prevalencia de Colesterol total elevado

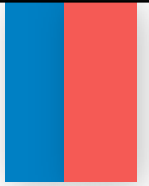


Nacional 38,5 %
Hombres 39 %
Mujeres 38,1 %

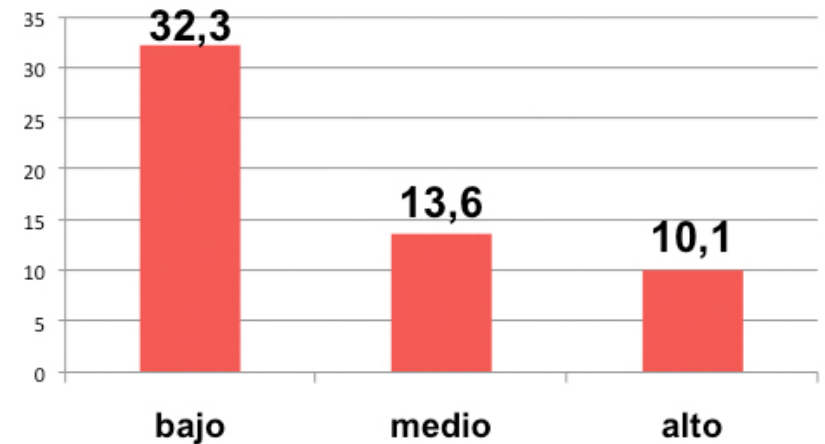
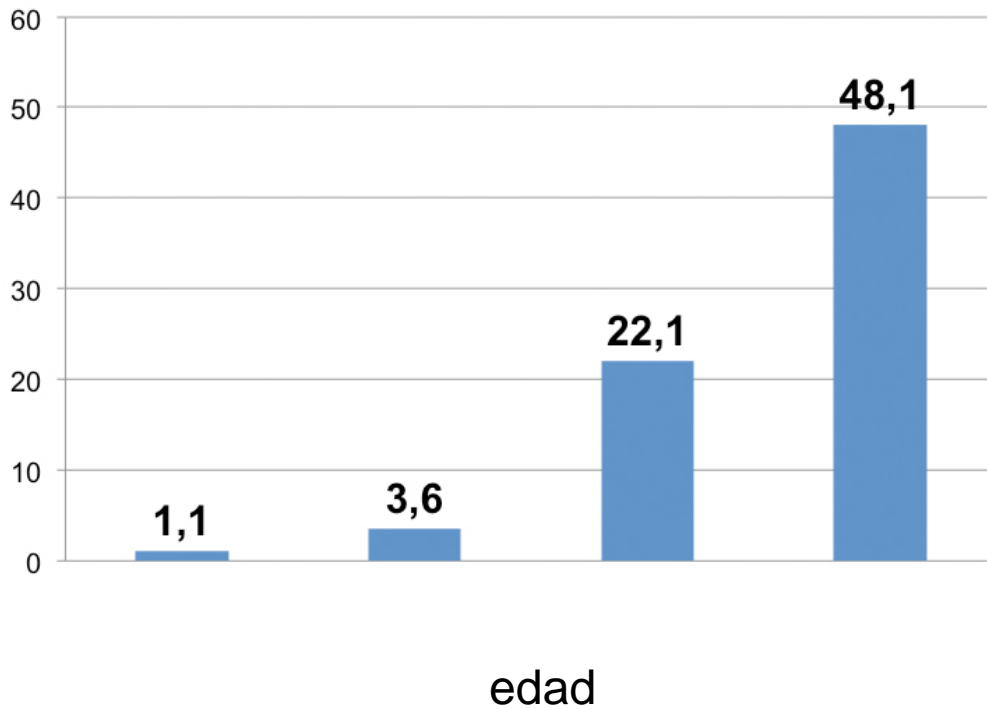


Riesgo Cardiovascular

Riesgo Cardiovascular Alto (ATP III Update)

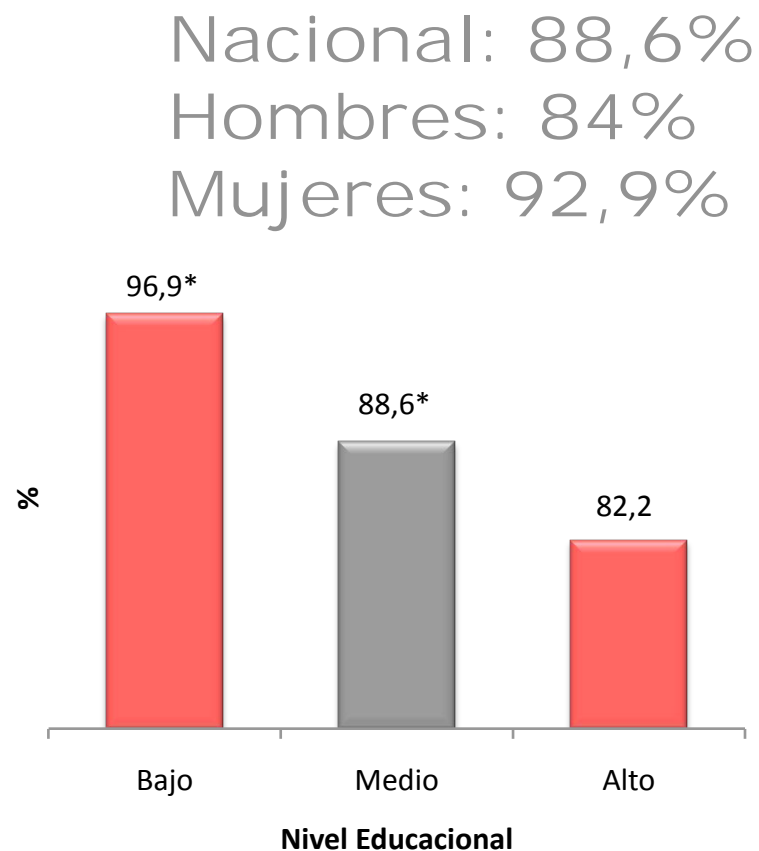
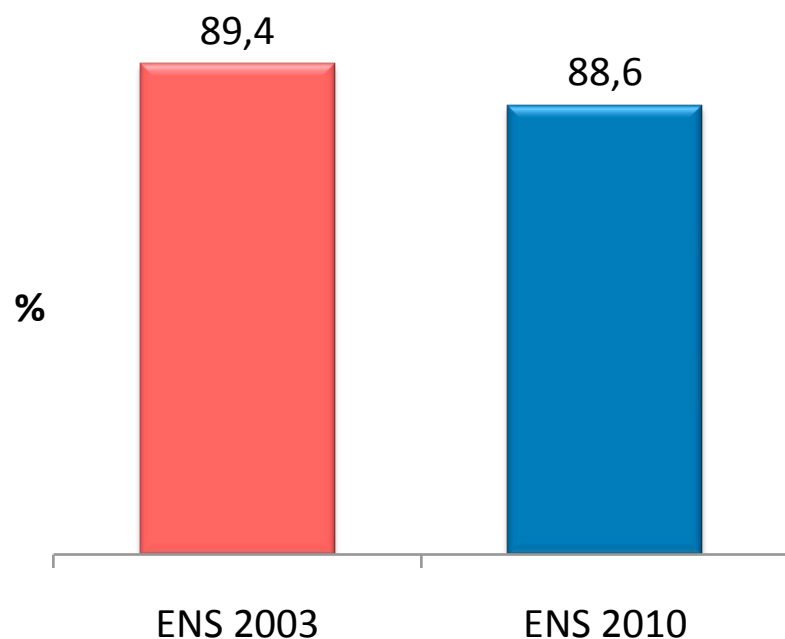
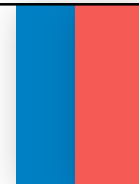


Nacional 17,7 %
Hombres 20,5 %
Mujeres 11,9 %



Sedentarismo

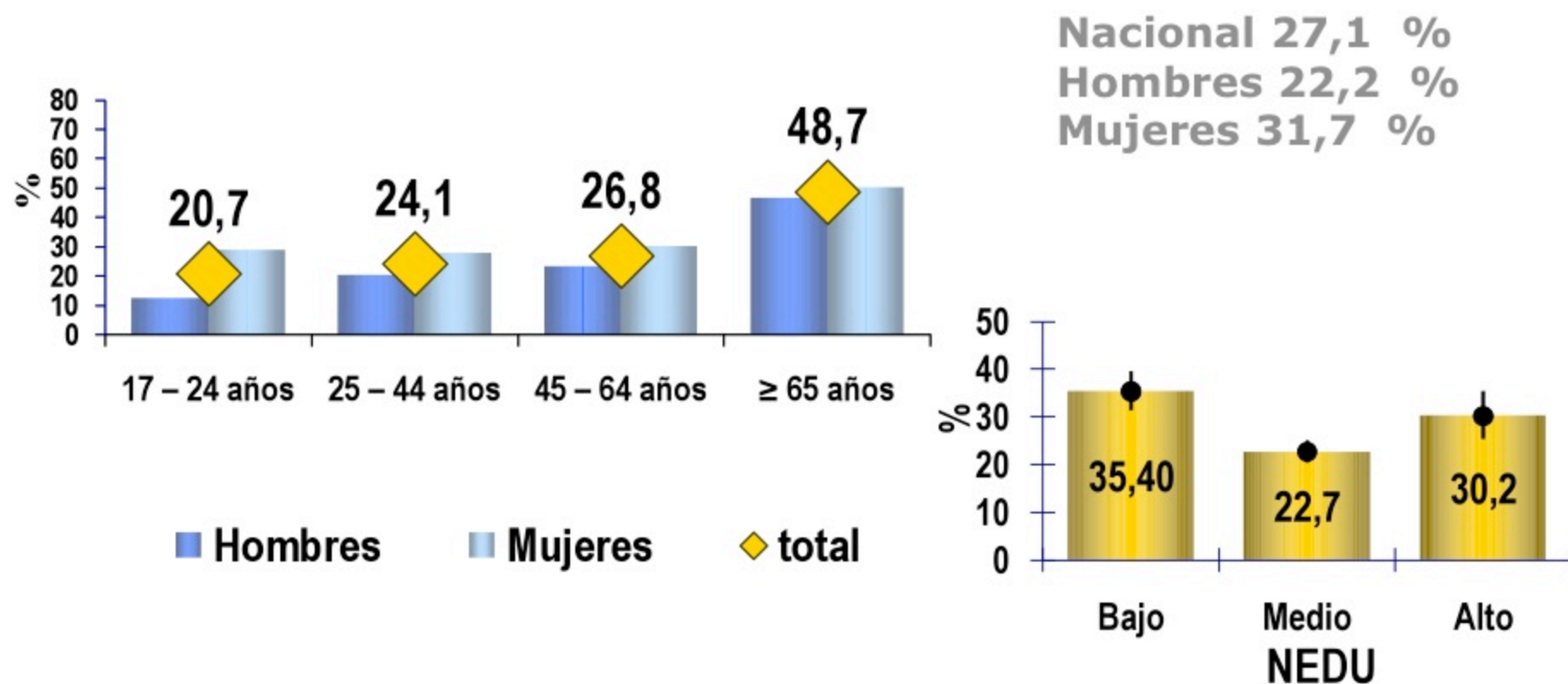
Sedentarismo de tiempo libre



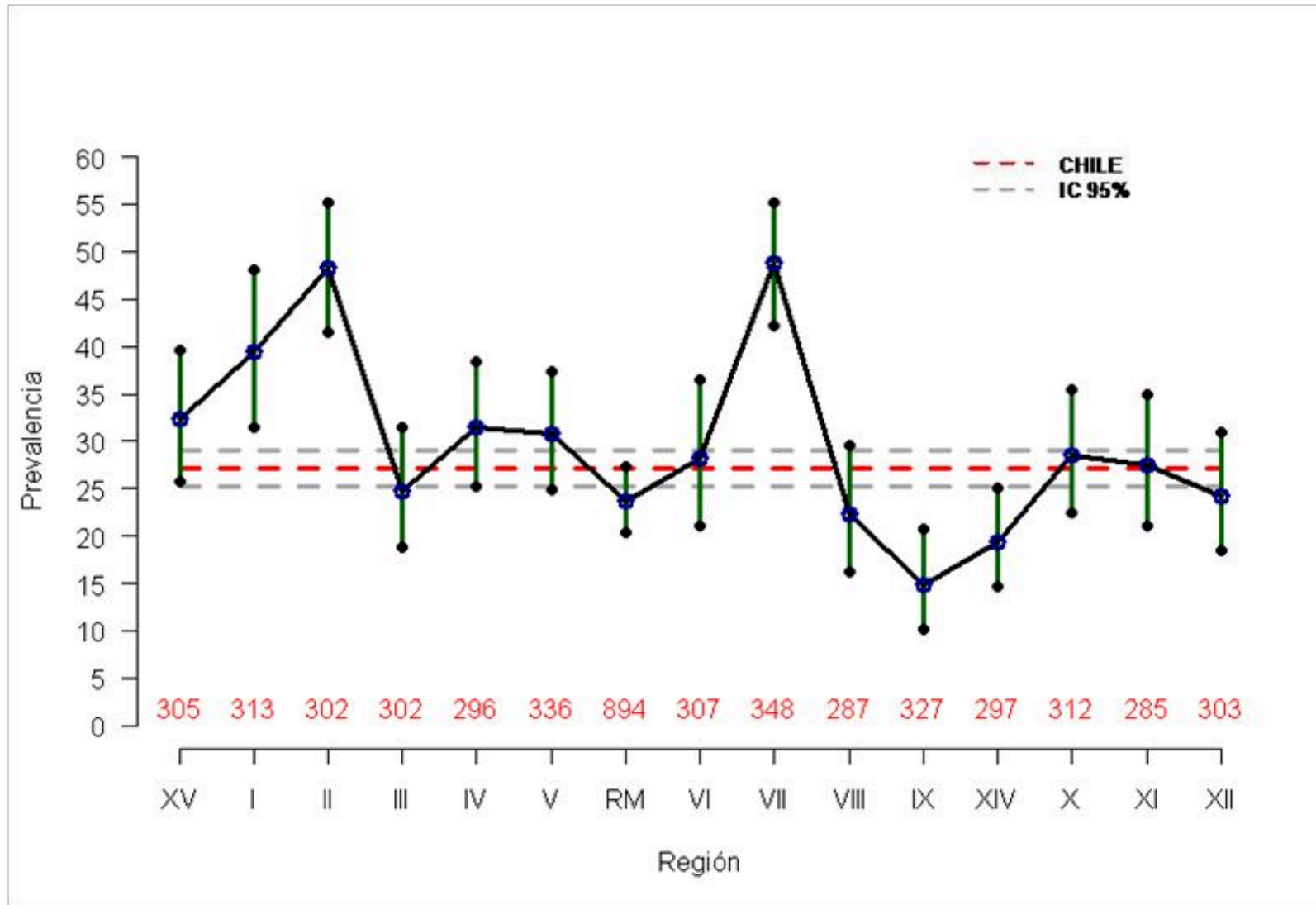
* Diferencia estadísticamente significativa respecto de nivel educacional alto



Sedentarismo multidimensional (GPAQ)



Prevalencia de baja actividad física según región

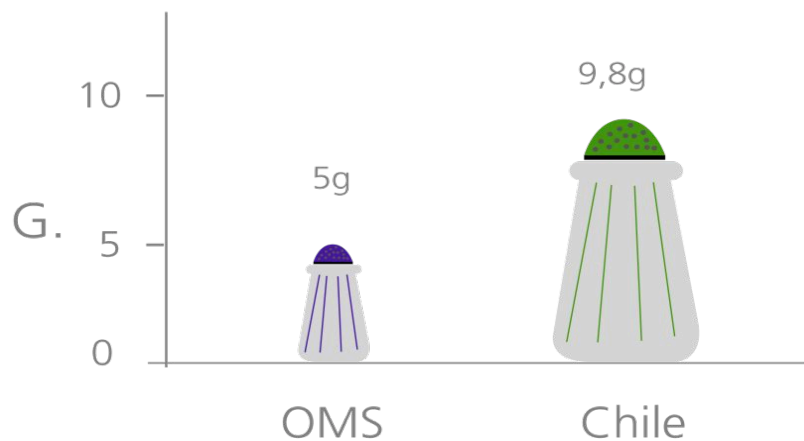




Alimentación y Dieta

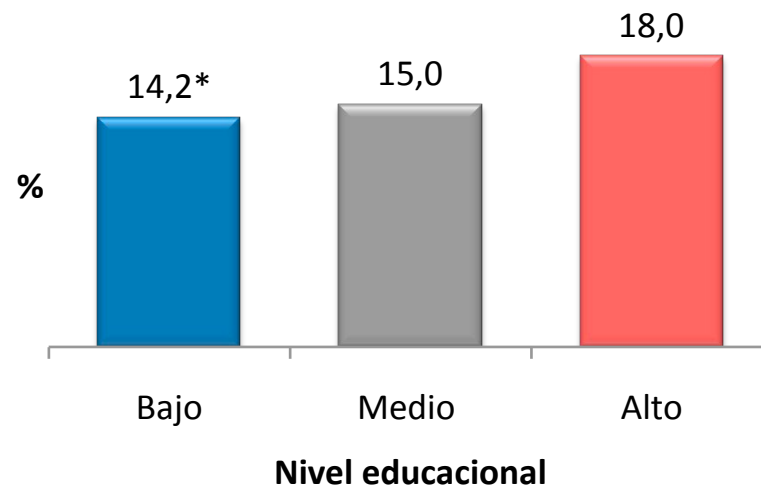
Alimentación

Consumo de sal en gramos



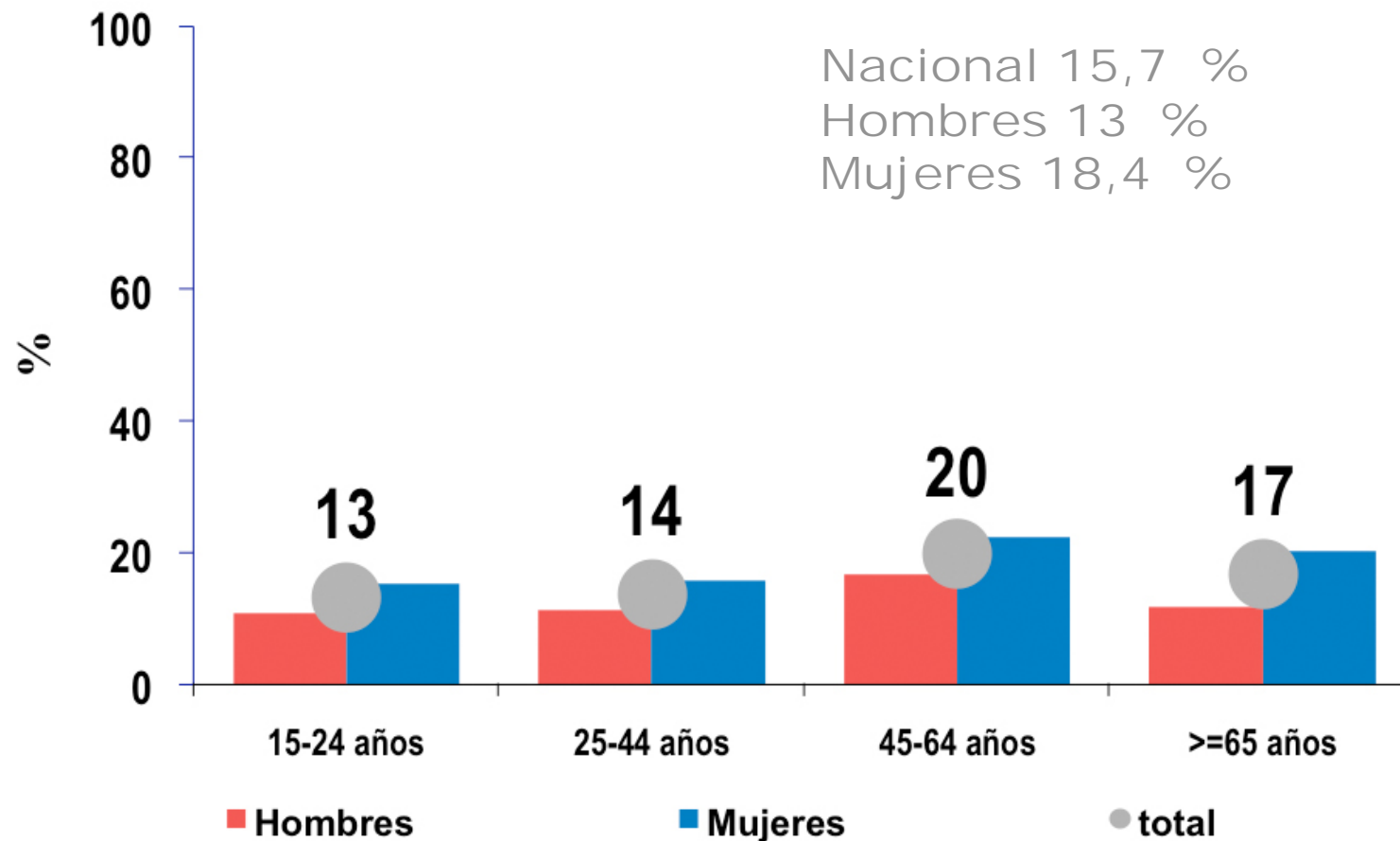
Consumo de 5 o más porciones de frutas o verduras al día

Nacional: 15,7
Hombres: 13,0
Mujeres: 18,4



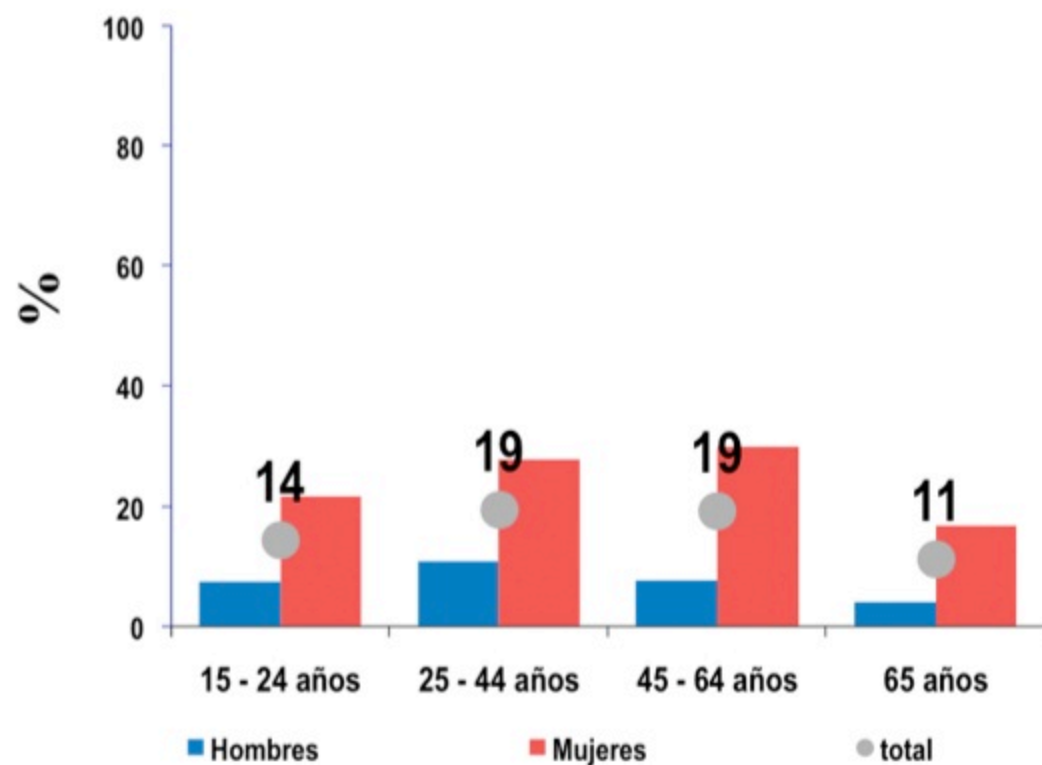
* Diferencia estadísticamente significativa respecto de nivel educacional alto

Consumo de 5 o más porciones frutas y verduras al día

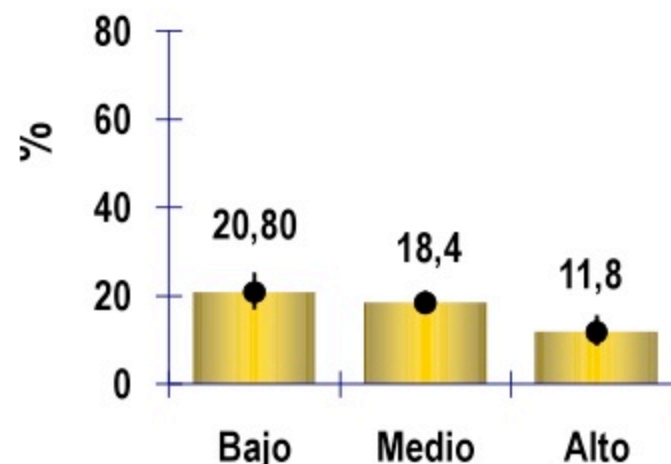


Depresión

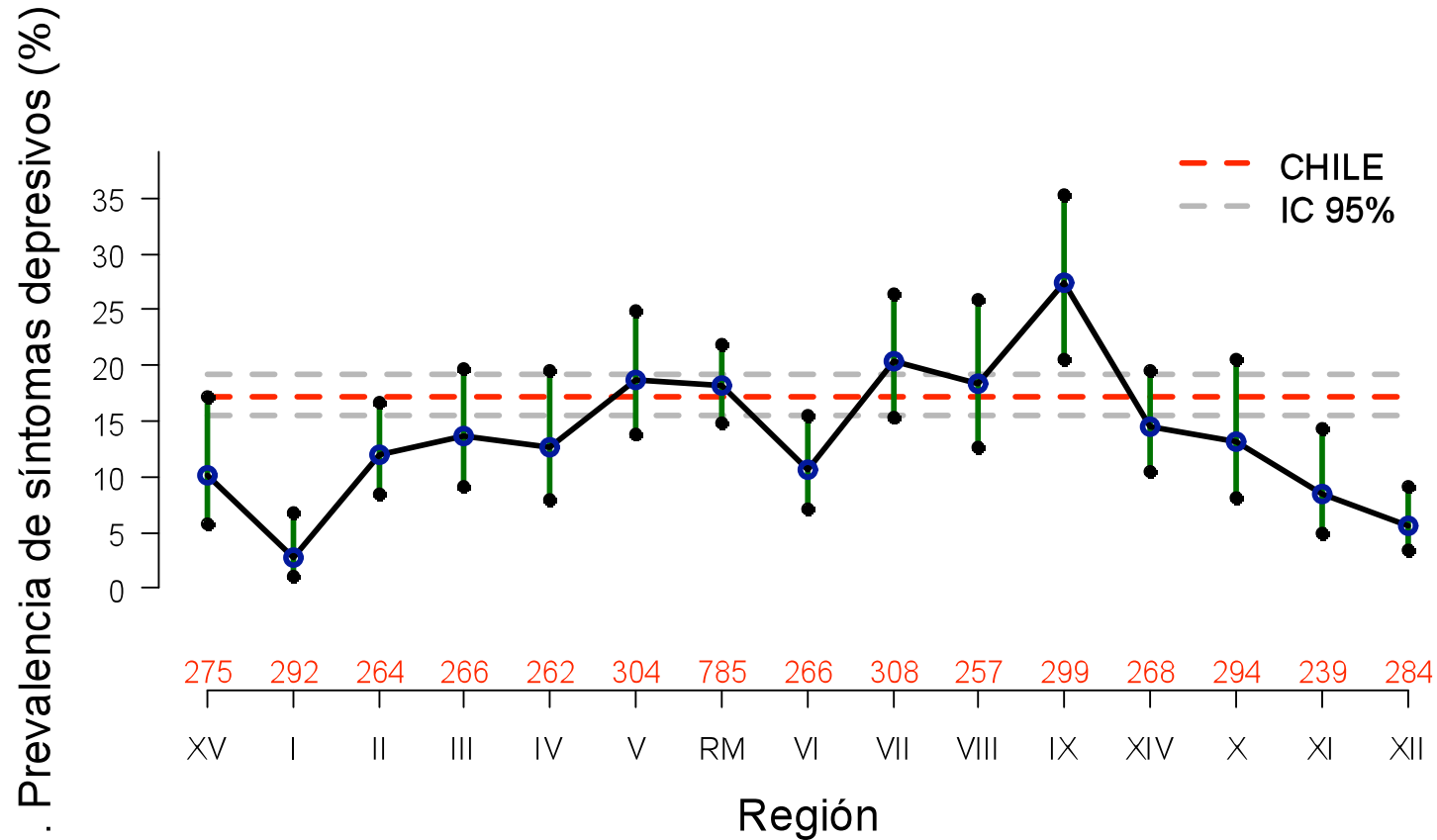
Prevalencia síntomas depresivos último año



Nacional 17,2 %
Hombres 8,5 %
Mujeres 25,7 %

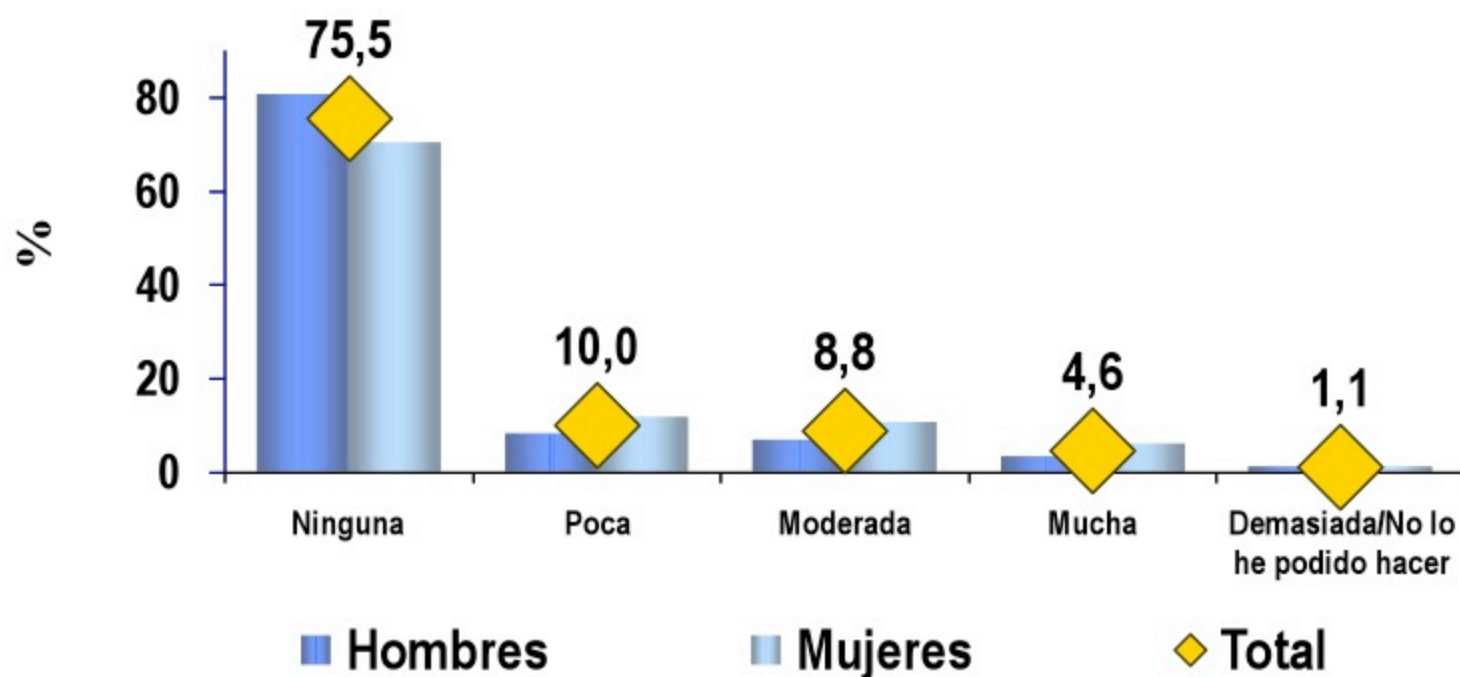


Prevalencia de síntomas depresivos por regiones.

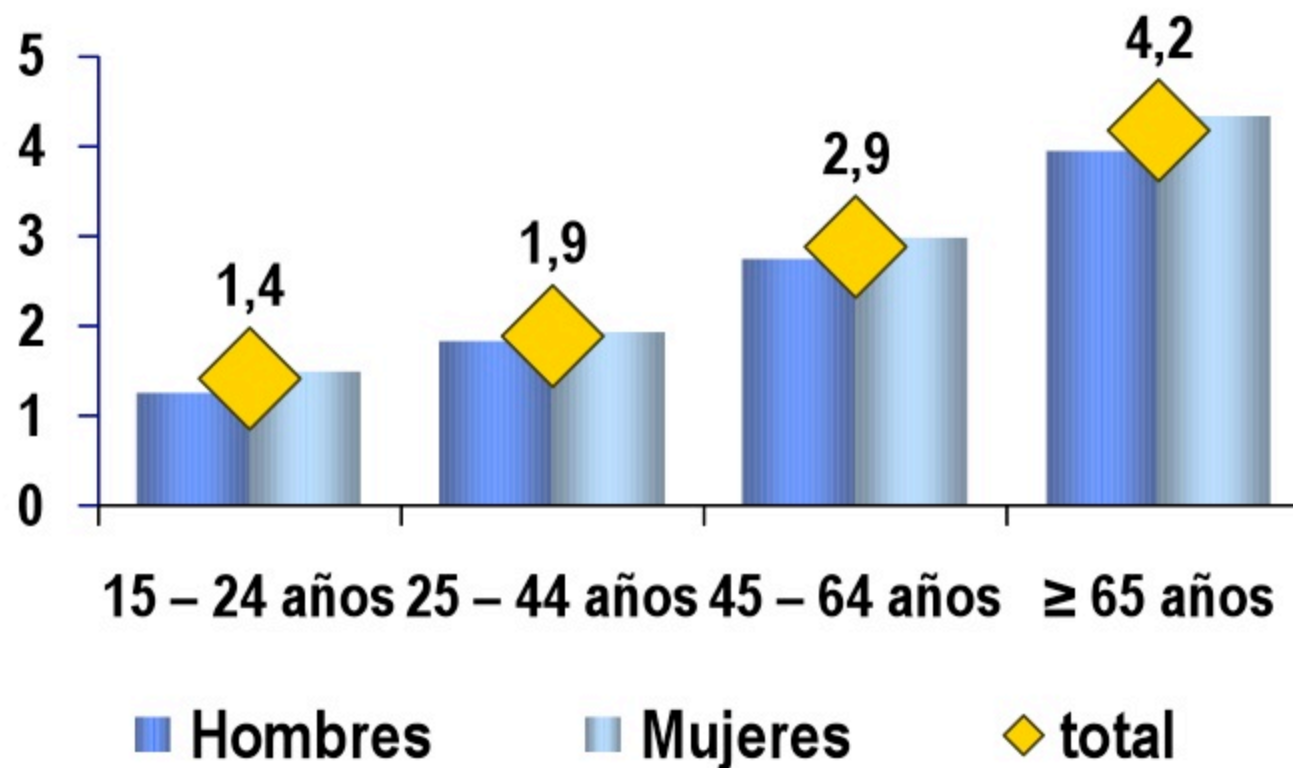


Otros factores de riesgo

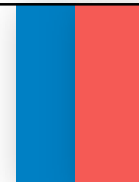
Grado de dificultad para desplazarse



Promedio consumo medicamentos



Comparación ENS 2003- 2010



Problema de Salud	Prevalencia (%) ENS 2003	Prevalencia (%) ENS 2009-2010
Tabaquismo (fumador actual)	42	40,6
Sobrepeso	37,8	39,3
Obesidad	23,2	25,1
Diabetes mellitus	6,3	9,4
Sedentarismo	89,4	88,6
Síntomas depresivos en último año	17,5	17,2





Agradecimientos

A todas las personas que aceptaron participar en la Encuesta Nacional de Salud 2009/2010

La información relacionada con la ENS estará disponible en la página web <http://www.encuestasalud.cl/>

Gracias.



Ministerio de
Salud

Gobierno de Chile